

Struktura vztahů společností ve skupině pro výkaz PRINTU72

Přímá investice je podnik sídlící v jedné ekonomice, ve kterém investor sídlící v jiné ekonomice vlastní 10 % a více hlasovacích práv (podílů na základním kapitálu) v zapsaném podniku nebo jejich ekvivalent v nezapsaném podniku.

Vrcholový kontrolní investor, (nebo-li vrcholová kontrolní institucionální jednotka), je takový investor (fyzická nebo právnická osoba), který není kontrolován (ať přímo či nepřímo) podílem vyšším než 50 % na jeho základním kapitálu a to jinou právnickou nebo fyzickou osobou, ať z ČR nebo mimo ČR.

Vrcholový kontrolní investor (rezident z ČR nebo nerezident) drží ve vykazující jednotce podíl větší než 50 % na základním kapitálu (v případě nepřímého vlastnictví je nutné, aby v řetězci vlastnických vztahů byl vždy podíl investora na investici větší než 50 % na základním kapitálu), viz dole umístěný "**Graf PZI vztahů**".

V případě, že vrcholový investor má podíl pod 50 %, uvede se jednotka, která je pod ním a má podíl nad 50 % na ZK na jednotce následující v řetězci PZI. Pokud taková jednotka není, uvede se za vrcholového kontrolního investora taková jednotka, která má nejbližší k podílu 50 % na ZK a je na vrcholu řetězce skupiny. Pokud existují vrcholoví vlastníci se stejným podílem, uvede se první z nich.

Dceřiná společnost je podnik, v němž má investor kontrolu nad více než 50 % hlasovacích práv.

Přidružená společnost je podnik, v němž má investor kontrolu nad nejméně 10 % a nejvíce 50 % hlasovacích práv.

Sesterská společnost (se sídlem v zahraničí)

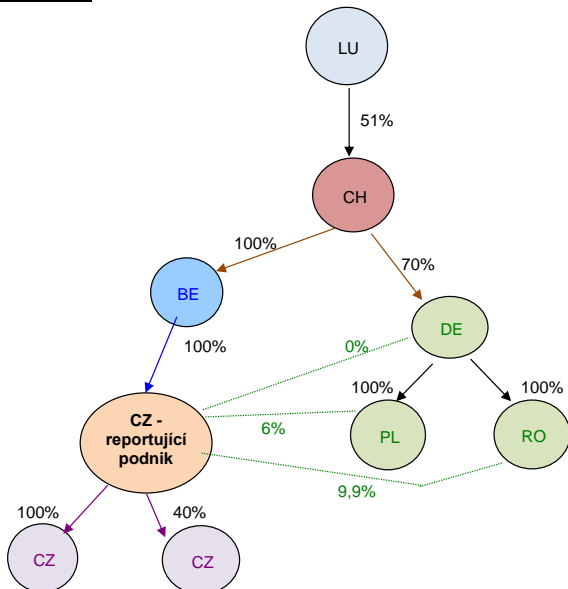
Jedná se o zahraniční společnost v rámci skupiny (mající stejnou ovládající osobu), vykazující podnik a zahraniční společnost však mezi sebou mají přímou nebo nepřímou majetkovou účast menší než 10 %. Tzn. zahraniční společnost nesmí být dceřinou resp. přidruženou společností ani přímým zahraničním investorem vykazujícího podniku.

UPOZORNĚNÍ:

Vztahy s dceřinými zahraničními společnostmi do výkazu PRINTU72 NEPATŘÍ.

Graf PZI vztahů pro výkaz PRINTU72

Varianta č. 1



Ve výše uvedeném případě má český reportující podnik :

1 vrcholového kontrolního investora (LU); uvádí se do oblasti PIT72_10 (vztahy s touto společností se uvádějí do oblasti PIT72_60) - typ zahraničního subjektu "10"

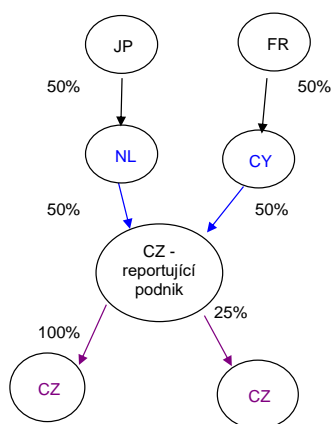
1 zahraničního investora s nepřímou zahraniční kontrolou (CH) - typ zahraničního subjektu "10"; vztahy s touto společností se uvádějí do oblasti PIT72_60

1 přímého zahraničního investora - mateřskou společnost (BE) s přímou kontrolou; uvede se do oblasti PIT72_30 - typ zahr. subjektu "10"; další vztahy s touto společností mohou být relevantní i pro oblasti PIT72_40, PIT72_50, PIT72_60, PIT72_70

3 zahraniční sesterské společnosti (DE, PL, RO); vztahy s těmito společnostmi se uvádějí se do oblasti PIT72_60 - typ zahr. subjektu "11"

1 tuzemskou dceřinou (CZ) a 1 tuzemskou přidruženou (CZ) společností, relevantní pouze pro oblast PIT72_80

Varianta č. 2



Ve výše uvedeném případě má český reportující podnik :

2 zahraniční investory s nepřímou kontrolou (JP, FR); pokud jednají ve shodě, jsou tyto společnosti zároveň i vrcholoví kontrolní investoři (do oblasti PIT72_10 se uvede pouze jedena z nich) - typ zahr. subjektu "10"

2 přímě zahraniční investory - mateřské společnosti (NL, CY); do oblasti PIT72_30 se uvedou obě společnosti - typ zahr. subjektu "10"

1 tuzemskou dceřinou (CZ) a 1 tuzemskou přidruženou (CZ) společnost - vyplní se do oblasti PIT72_80