

DEN OTEVŘENÝCH DVEŘÍ ČNB

ČNB a její role na cestě k euru





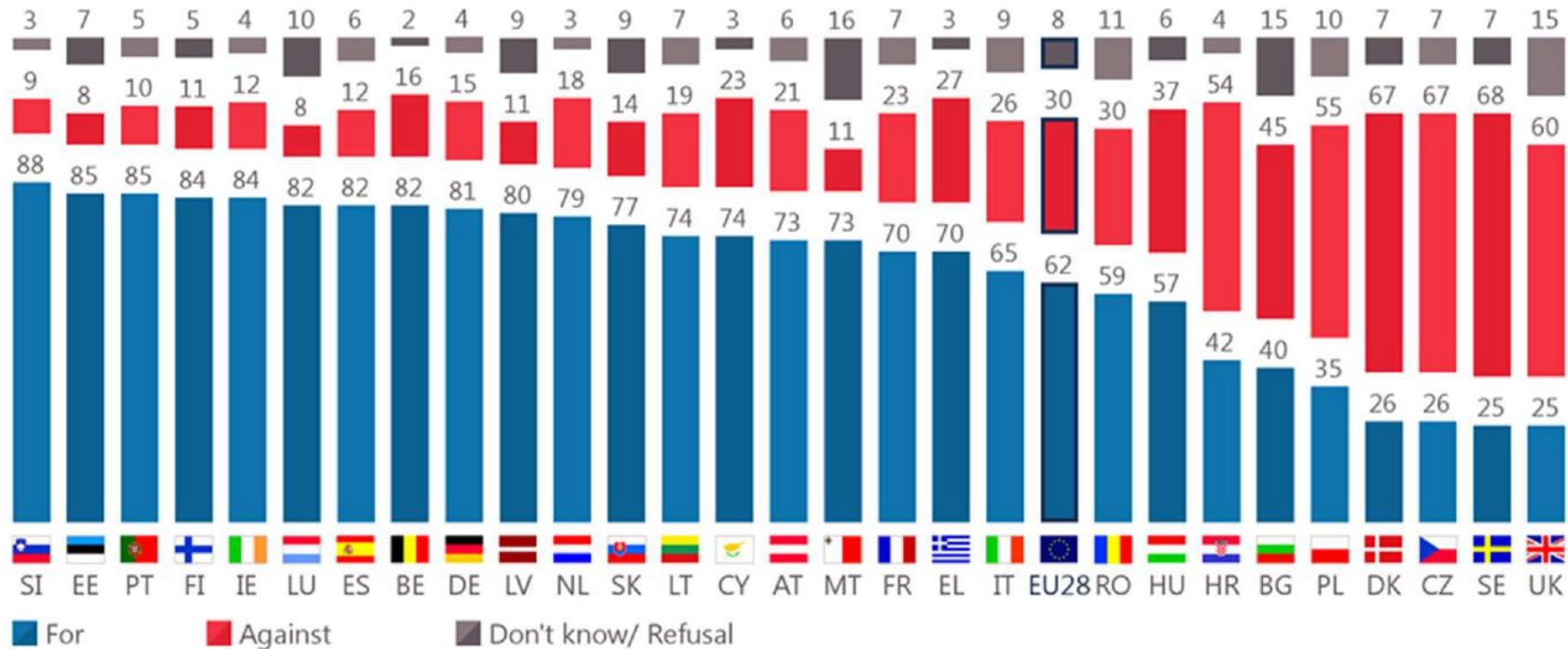
100 LET ČESKO-SLOVENSKÉ KORUNY

...OSLAVTE JE S NÁMI

Názory veřejnosti na euro

QA16.1 What is your opinion on each of the following statements? Please tell me for each statement, whether you are for it or against it.

A European economic and monetary union with one single currency, the euro (%)





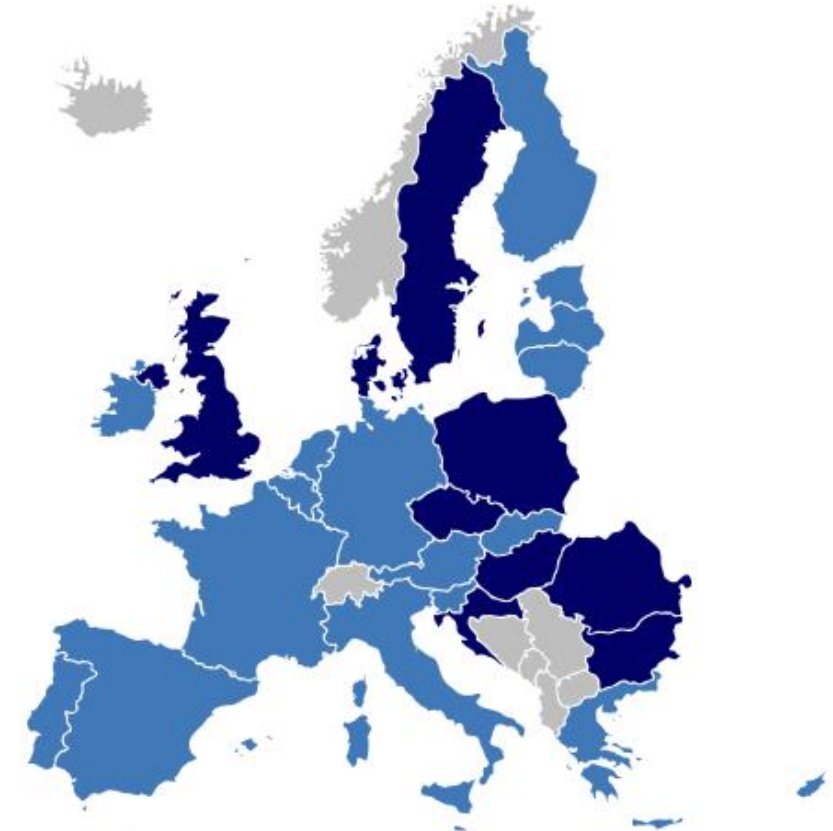
100 LET ČESKO-SLOVENSKÉ KORUNY

...OSLAVTE JE S NÁMI

Právní ukotvení eura

- Maastrichtská smlouva z roku 1992: euro je měna EU („společná evropská měna“)
- K dnešnímu dni přijalo euro 19 zemí
- Zbytek jsou
 - a) „členské státy, na které se vztahuje výjimka“ (čl. 139 SFEU): SE, CZ, PL, HU, RO, BG*, HR*
 - b) členské země bez povinnosti zavedení eura („opt-out“): DK, UK*

- Členský stát EU používající euro jako svou měnu
- Členský stát s jinou měnou, než je euro
- Země mimo EU
- Vybraná země





100 LET ČESKO-SLOVENSKÉ KORUNY

...OSLAVTE JE S NÁMI



Posuzování připravenosti pro přijetí eura

A) Ze strany institucí EU

- Konvergenční zpráva (jednou za 2 roky): Komise a Evropská centrální banka
- Hospodářská konvergence: 4 maastrichtská kritéria + ostatní relevantní faktory (makroekonomické nerovnováhy)
- Kompatibilita národní legislativy se Smlouvami

B) Ze strany ČR (strategie z roku 2007)

- Plnění maastrichtských kritérií (MF ČR + ČNB)
- Hodnocení stupně ekonomické sladění s eurozónou (ČNB)



100 LET ČESKO-SLOVENSKÉ KORUNY

...OSLAVTE JE S NÁMI



Přínosy a náklady z členství v eurozóně

Přínosy

- Odstranění kurzového rizika
- Nižší transakční náklady (není potřeba směny peněz)
- Vyšší cenová transparence a větší konkurence
- Prohloubení obchodu a investic (?)

Náklady

- Ztráta měnového kurzu jako přizpůsobovacího mechanismu
- Nižší stupeň ekonomické suverenity (?)

Čím vyšší ekonomická sladěnost s eurozónou a čím větší flexibilita ekonomiky, tím vyšší by měly být přínosy oproti nákladům

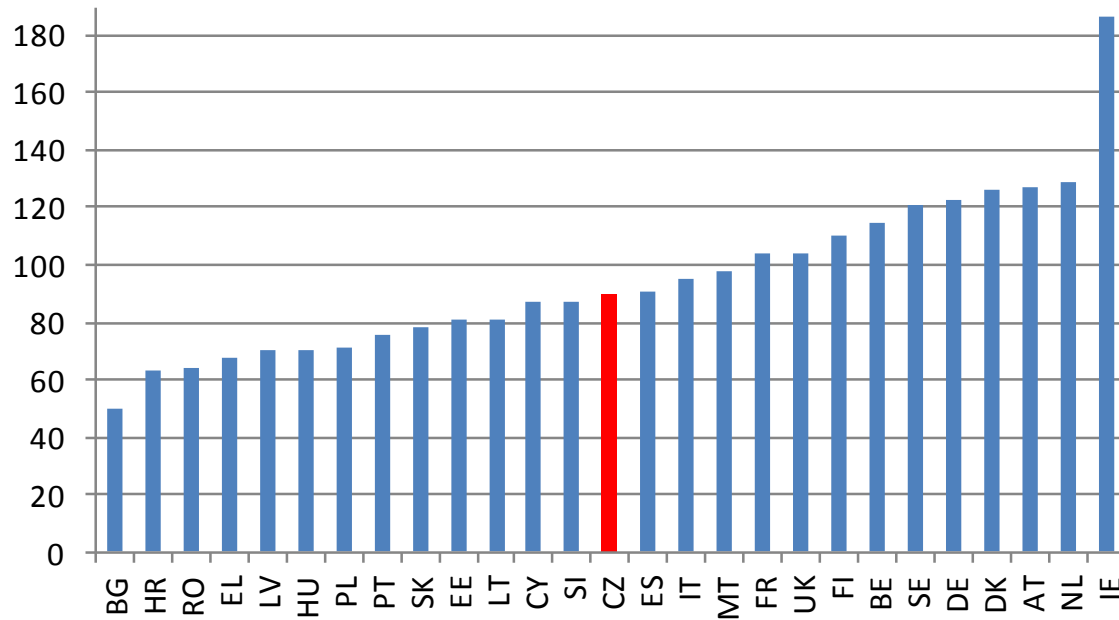


100 LET ČESKO-SLOVENSKÉ KORUNY

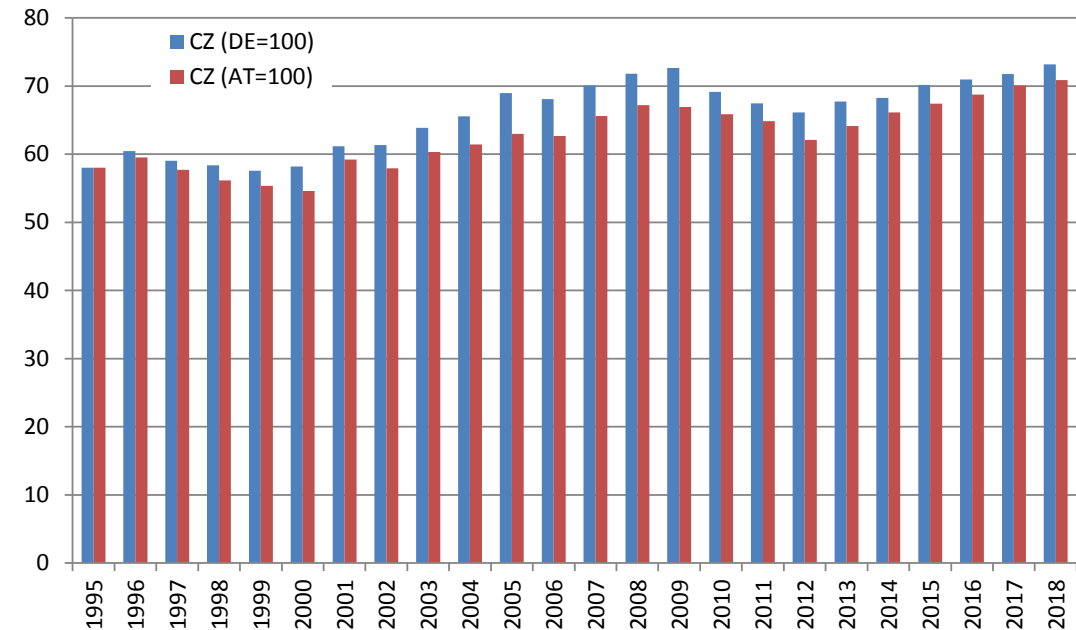
...OSLAVTE JE S NÁMI

HDP na hlavu v paritě kupní síly

(2018; EU-28=100)



(1995-2018; CZ; DE=100, AT=100)



Poznámka: Bez Lucemburska (254).
Zdroj: Eurostat



Maastrichtská konvergenční kritéria a jejich plnění Českou republikou

	2005	2006	2007	2008	2009	2010	2011	2012	2013	2014	2015	2016	2017	2018
Cenová stabilita	Splňuje	Splňuje	Splňuje	Nesplňuje	Splňuje	Splňuje	Splňuje	Nesplňuje	Splňuje	Splňuje	Splňuje	Splňuje	Splňuje	Nesplňuje
Vládní finanční pozice	Nesplňuje	Nesplňuje	Splňuje	Splňuje	Nesplňuje	Nesplňuje	Nesplňuje	Nesplňuje	Splňuje	Splňuje	Splňuje	Splňuje	Splňuje	Splňuje
Konvergence úrokových sazeb	Splňuje	Splňuje	Splňuje	Splňuje	Splňuje	Splňuje	Splňuje	Splňuje	Splňuje	Splňuje	Splňuje	Splňuje	Splňuje	Splňuje
Směnný kurz	Nelze hodnotit	Nelze hodnotit	Nelze hodnotit	Nelze hodnotit	Nelze hodnotit	Nelze hodnotit	Nelze hodnotit	Nelze hodnotit	Nelze hodnotit	Nelze hodnotit	Nelze hodnotit	Nelze hodnotit	Nelze hodnotit	Nelze hodnotit

Splňuje

Nesplňuje

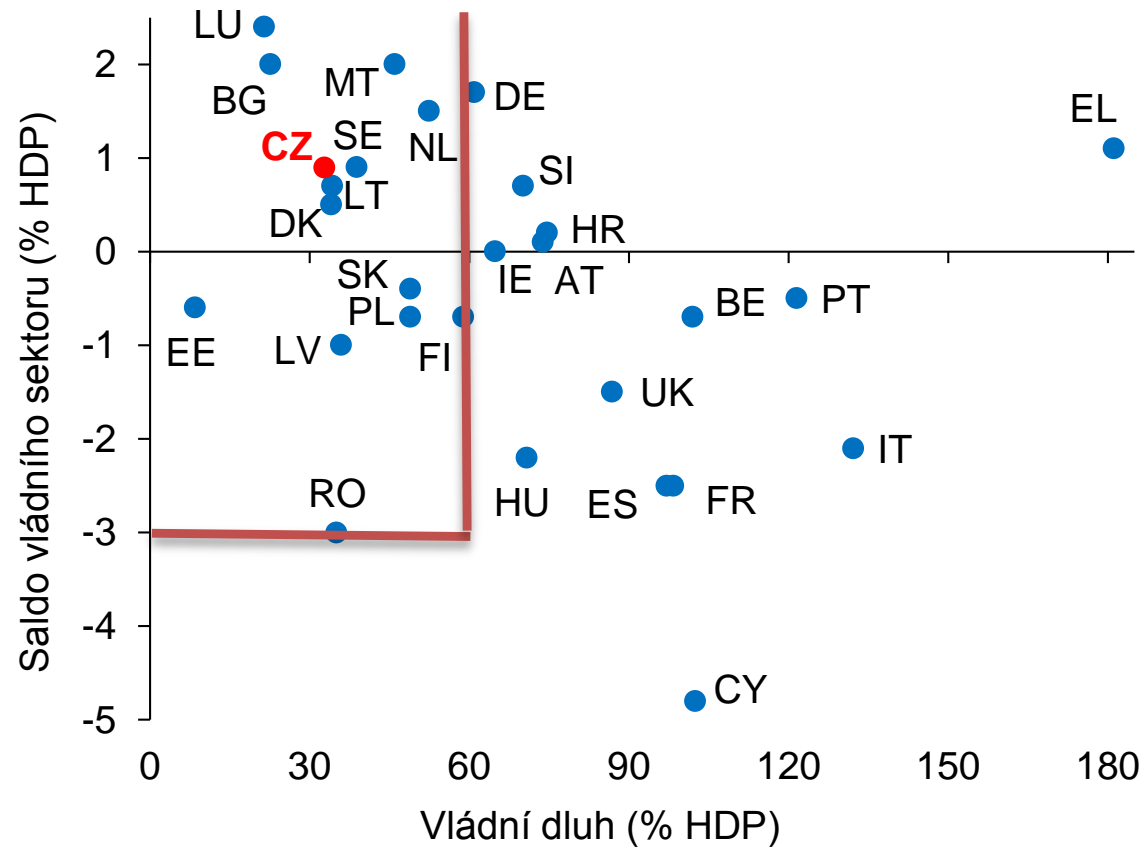
Nelze hodnotit



100 LET ČESKO-SLOVENSKÉ KORUNY

...OSLAVTE JE S NÁMI

Fiskální pozice zemí EU-28 (2018)



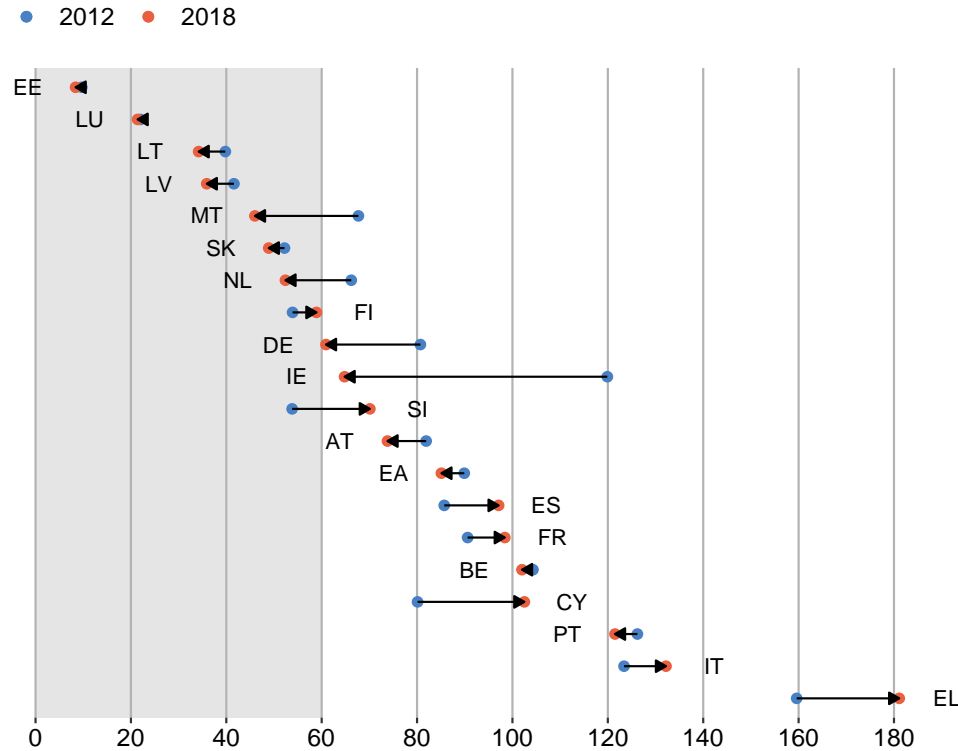
Zdroj: Eurostat (září 2019).



100 LET ČESKO-SLOVENSKÉ KORUNY

...OSLAVTE JE S NÁMI

Vývoj vládního dluhu zemí eurozóny (% HDP)



Poznámka: Země, které se nacházejí v šedé oblasti, dodržují Pakt o stabilitě a růstu v oblasti vládního dluhu (limit 60 % HDP).
Zdroj: Eurostat



100 LET ČESKO-SLOVENSKÉ KORUNY

...OSLAVTE JE S NÁMI



Nová podmínka pro vstup?

- Vstup do bankovní unie nejpozději při vstupu do systému směnných kurzů ERM II
- Příklad: Bulharsko, Chorvatsko



100 LET ČESKO-SLOVENSKÉ KORUNY

...OSLAVTE JE S NÁMI



Závěr (1)

- Bez ohledu na to, zda je či není pro ČR výhodné mít vlastní měnu, vstupem do EU jsme přijali závazek přijmout euro
- Česká republika vůči průměru i jádru eurozóny konverguje, ekonomicky by vstup do eurozóny zvládla
- Hospodářskou situaci v eurozóně stále nelze hodnotit jako dostatečně stabilizovanou: některé (velké) ekonomiky nekonvergují; existuje řada nedořešených a sporných otázek



100 LET ČESKO-SLOVENSKÉ KORUNY

...OSLAVTE JE S NÁMI



Závěr (2)

- Lze očekávat, že vstup do eurozóny bude podmíněn účastí v nových institucích a mechanismech (náklady spojené se vstupem do ESM)
- Náš závazek vstoupit do eurozóny je po provedených reformách (např. dodatečné finanční závazky – Evropský stabilizační mechanismus) proto i právně diskutabilní



100 LET ČESKO-SLOVENSKÉ KORUNY

...OSLAVTE JE S NÁMI



Děkuji za pozornost

Marek Mora
marek.mora@cnb.cz



100 LET ČESKO-SLOVENSKÉ KORUNY

...OSLAVTE JE S NÁMI



Záložní snímek



100 LET ČESKO-SLOVENSKÉ KORUNY

...OSLAVTE JE S NÁMI



Maastrichtská kritéria

- **Cenová stabilita**
 - Průměrná roční míra inflace by neměla překročit o více než 1,5 procentního bodu průměr inflace u tří členských zemí s nejlepším výsledkem
- **Dlouhodobé úrokové sazby**
 - Dlouhodobá úroková sazba by neměla překročit o více než 2 procentní body průměr úrokových sazeb, které vykazují tři členské země s nejlepším výsledkem cenové stability
- **Členství v mechanismu směnných kurzů (ERM II)**
 - Alespoň 2 roky držet kurz ve flukтуаčním pásmu ERM II, aniž by daná země musela devalvovat svoji měnu
- **Veřejné finance – obě kritéria musí být splněna**
 - Deficit veřejných rozpočtů (max. 3 % HDP)
 - Veřejný dluh (max. 60 % HDP)